



กรุงเทพมหานครเจ้าพระยา ๒๕๕๘

๓๑ กรกฎาคม ถึง ๒๗ ตุลาคม ๒๕๕๘

เปลี่ยนคนมาเป็นคนใหม่

ศูนย์วิจัยปัญหาสุรา (ศวส.) และสำนักงานเครือข่ายองค์กรงดเหล้า (สคล.)
สำนักงานกองทุนสนับสนุนการสร้างเสริมสุขภาพ (สสส.)

ความสำเร็จระดับชาติ - ความศรัทธาของชาวพุทธไทย



13.58 ล้านคน
(72.5%) งด ลด ละ ดื่มสุราในช่วงเข้าพรรษา 2558

5.96 ล้านคน
(31.8%) งดดื่มได้ตลอดพรรษา

7.63 ล้านคน
(40.7%) ลดหรืองดได้เป็นช่วงๆ

>600 ชุมชนทั่วประเทศ
จัดกิจกรรมรณรงค์งดเหล้าเข้าพรรษา

ผลการสำรวจในประชาชนอายุ 15 ปีขึ้นไปใน 25 จังหวัดทั่วประเทศ

■ กิจกรรม รณรงค์งดเหล้าเข้าพรรษา ๒๕๕๘

+ กิจกรรมระดับชาติ



+ กิจกรรมระดับพื้นที่

- หมู่บ้านรูปธรรมงดเหล้าเข้าพรรษา
- กิจกรรมปฏิญาณตน
- ป้ายรณรงค์ ชูบุคคลต้นแบบ เลือกรณรงค์
- จัดขบวนรณรงค์แห่เทียนพรรษาปลอดเหล้า



ใครได้ประโยชน์ จากการงดเหล้าเข้าพรรษา

- + 63% มีสุขภาพกายดีขึ้น
- + 46% สุขภาพจิตดีขึ้น
- + ผู้งด/ลด/ละประหยัดค่าใช้จ่ายได้เฉลี่ย 1432.2 บาทต่อคน
- + ประเทศชาติประหยัดเงินได้ **9,917 ล้านบาท**

ข้อมูลสามปีย้อนหลัง ในช่วงเข้าพรรษา

- จำนวนอุบัติเหตุทางถนนลดลงเฉลี่ย 150-240 ครั้งต่อเดือน
 - จำนวนการบาดเจ็บลดลง 210-300 รายต่อเดือน
 - จำนวนการเสียชีวิตลดลง 36-60 รายต่อเดือน



■ ความสำเร็จระดับชุมชน - ความสวยงามของสังคมไทย

จังหวัด	หมู่บ้านรณรงค์	หมู่บ้านเปรียบเทียบ
ลพบุรี	บ้านขอนแก่นสมบูรณ์	บ้านยางโทน
น่าน	บ้านวังว่า	บ้านสบยาว
อุบลราชธานี	บ้านโนนบอน	บ้านนาสะแบง
นครศรีธรรมราช	บ้านวังเลา	บ้านยอดเหล็ก

■ ความสำเร็จระดับชุมชน - ความสวยงามของสังคมไทย

กิจกรรมที่จัดในหมู่บ้านรณรงค์



ประกวดคำขวัญ / เขียนจดหมายถึงพ่อ / ประกวดหนังสือเยาวชน

ป้ายรณรงค์ ชูบุคคลต้นแบบ เลือ เด็นรณรงค์ เลียงตามสาย

กิจกรรมหาดาวราย (ซักชวนลงนาม) / เชิญชวนรายบุคคล / เยี่ยมบ้านให้กำลังใจ

เวทีเสวนางดเหล้าอย่างปลอดภัย กิจกรรมวันธรรมะสวณะ

ออกกฎ D-day ไม่ขายไม่ดื่ม 1-2 วันต่อเดือน

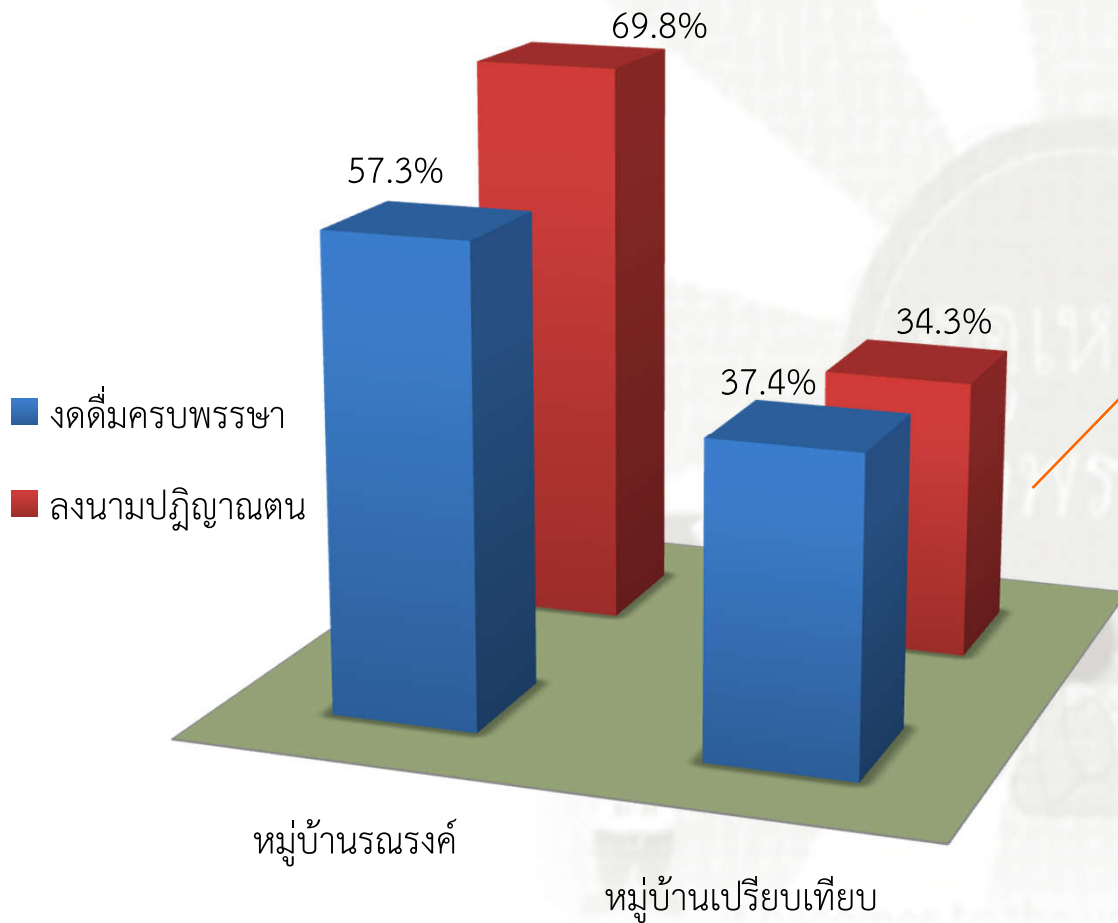
ร้านค้าบางร้านไม่จำหน่ายตลอดพรรษา

จัดกิจกรรมออมทรัพย์ + สมทบเงินตามจำนวนที่ออมได้

ร่วาง/ลีลาศย้อนยุคยามเย็น แข่งเรือปลอดเหล้า



■ ความสำเร็จระดับชุมชน - ต้นแบบความสำเร็จของประเทศไทย



หมู่บ้านที่มีกิจกรรมรณรงค์
มีนักดื่มร่วมลงนาม
และงดดื่มสุราในช่วง
เข้าพรรษามากกว่าหมู่บ้าน
ที่ไม่มีกิจกรรมอย่างชัดเจน

■ ความสำเร็จระดับชุมชน - ต้นแบบความสำเร็จของประเทศไทย

	น่าน		อุบล		ลพบุรี		นครศรีฯ	
	มี	ไม่มี	มี	ไม่มี	มี	ไม่มี	มี	ไม่มี
จำนวนผู้ดื่มสุรา	102	102	126	86	100	80	120	120
ผู้ลงนามปฏิญาณตน	59.8	12.7	91.3	22.1	33.0	77.5	85.0	32.5
งดดื่มครบพรรษา	60.8	7.8	70.4	44.2	46.0	37.5	50.0	57.5
ลดปริมาณการดื่ม	16.7	54.9	20.0	46.5	8.0	20.0	30.8	23.3
งด/ลดบางช่วง	20.6	37.2	9.6	8.1	42.0	38.7	17.5	18.3

* มี/ไม่มี กิจกรรมรณรงค์ระดับหมู่บ้าน ตัวเลขแสดงเป็นร้อยละของจำนวนผู้ดื่มสุราอายุ 15 ปีขึ้นไปในหมู่บ้าน

สิบปีแห่งศรัทธา ๒๕๔๘ ถึง ๒๕๕๗



สรุปภาพรวมที่สำคัญ

- ความสำเร็จของโครงการนี้เกิดจากความร่วมแรงร่วมใจกันขององค์กรและบุคคลทุกภาคส่วนในสังคม
- การรณรงค์ระดับชุมชนเป็นตัวเสริมแรงการรณรงค์ทางสื่อสาธารณะที่มีประสิทธิภาพในการทำให้นักดื่มเปลี่ยนพฤติกรรม -งด ลด ละ ดื่มสุราได้ในช่วงเข้าพรรษาหรือตลอดไป



โดยสรุป...

เราต้องร่วมแรงร่วมใจกันรณรงค์
สร้างความตระหนักรู้ต่อสังคม
พร้อมให้กำลังใจ เพื่อให้เพื่อนเรา
งดดื่มสุรา ตลอดไป





กรุงเทพมหานครเจ้าพระยา ๒๕๕๘

๓๑ กรกฎาคม ถึง ๒๗ ตุลาคม ๒๕๕๘

เปลี่ยนคนมาเป็นคนใหม่

ศูนย์วิจัยปัญหาสุรา (ศวส.) และสำนักงานเครือข่ายองค์กรงดเหล้า (สคล.)
สำนักงานกองทุนสนับสนุนการส่งเสริมสุขภาพ (สสส.)