

รายงานสถานการณ์การดำเนินนโยบายควบคุม

เครื่องดื่มแอลกอฮอล์ ของประเทศไทย

ระหว่าง พ.ศ. 2551-2561

ภายใต้โครงการ Joint Assessment Mission to Review Alcohol Control Policy and Strategy

บทเรียนสิบสองปีของ การดำเนินงานควบคุม เครื่องดื่มแอลกอฮอล์สู่ แผนยุทธศาสตร์ชาติ ฉบับที่สอง

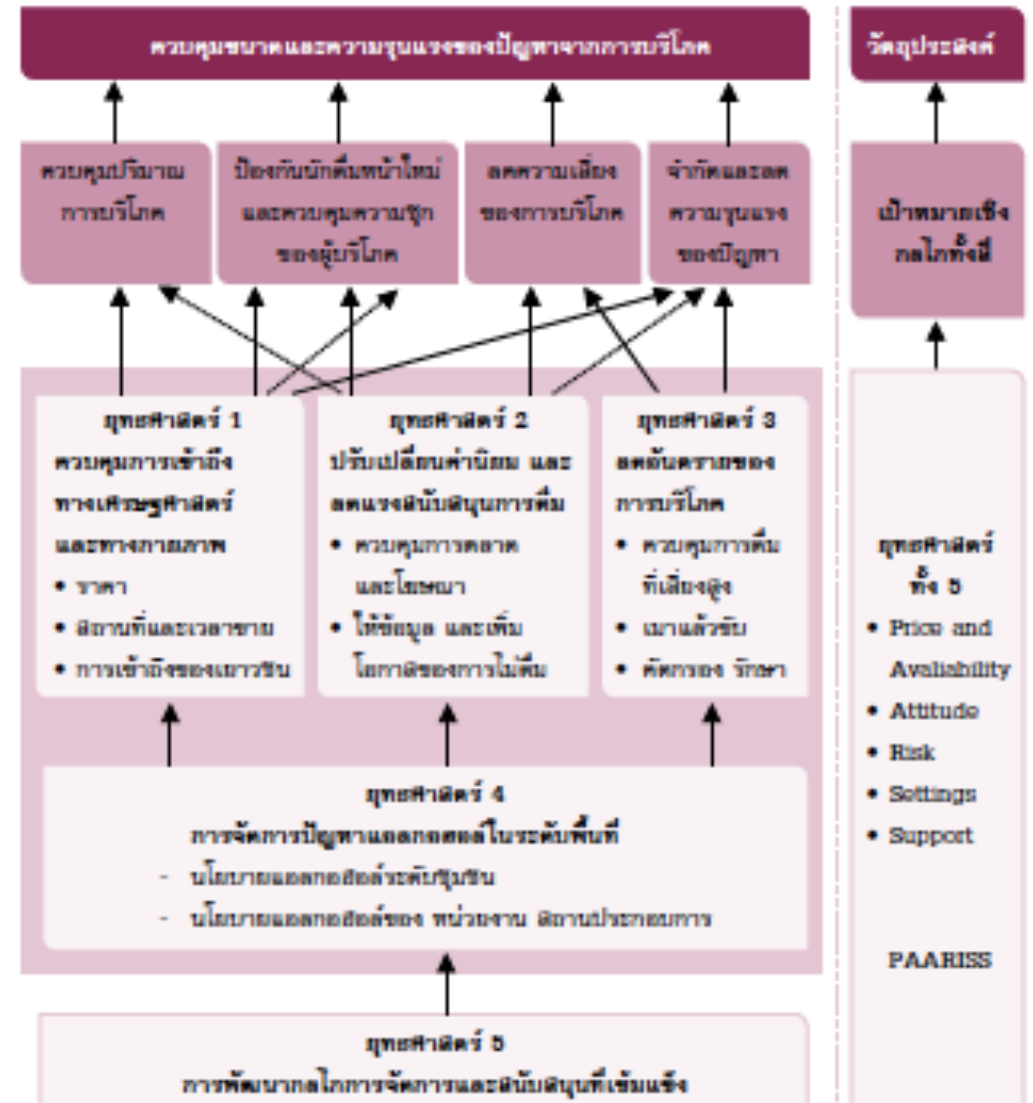
ศ.พญ.ดร.สาวิตรี อึ้งฉางค์กรชัย

ศูนย์วิจัยปัญหาสุรา

สาขาวิชาระบาดวิทยา คณะแพทยศาสตร์
มหาวิทยาลัยสงขลานครินทร์



ยุทธศาสตร์ในการ
ควบคุมเครื่องดื่ม
แอลกอฮอล์ 5 ด้าน
ตามยุทธศาสตร์
นโยบายแอลกอฮอล์
ระดับชาติ ปี พ.ศ.
2554-2563



ยุทธศาสตร์ที่ 1

การควบคุมการเข้าถึงทางด้าน ราคาและทางกายภาพ



1.1 นโยบายและมาตรการด้านภาษีและราคา

- การเก็บภาษีสรรพสามิตตามกฎหมาย
- การกำหนดส่วนของภาษีสุราเป็นเงินบำรุงเพื่องานด้านสาธารณสุข

1.2 นโยบายและมาตรการควบคุมการเข้าถึงทางกายภาพ

- กฎหมายกำหนดอายุขั้นต่ำของการซื้อสุรา
- ห้ามขายให้กับผู้มีอาการเมเมา
- จำกัดชั่วโมงการขายในร้านค้าปลีก
- จำกัดวันห้ามขาย
- จำกัดสถานที่ขาย
- กำหนดเงื่อนไขและลักษณะเฉพาะของการขาย
- กำหนดระบบใบอนุญาตการขาย

การปรับอัตราภาษีตามภาวะเงินเฟ้อ ราคาขายขั้นต่ำต่อหน่วย การจำกัดความหนาแน่นของจุดจำหน่าย การแบ่งประเภทใบอนุญาตตามประเภทสถานที่

ยุทธศาสตร์ที่ 2

การดัดแปลงบริบทและเงื่อนไขของการดื่ม



2.1 การควบคุมโฆษณา กุณอุปถัมภ์ และการส่งเสริมการขาย

- กฎหมายควบคุมเนื้อหาของโฆษณา ช่องทางโฆษณา ระยะเวลาโฆษณา
- กฎหมายห้ามส่งเสริมการขายด้วยการลด แลก แจก แถม
- กฎหมายกำหนดเงื่อนไขของฉลากและบรรจุภัณฑ์

2.2 การรณรงค์สาธารณะ ให้ความรู้ ปรับทัศนคติ

- การสื่อสารการตลาดเพื่อสังคมระดับประเทศ ◦ ให้เหล้าเท่ากับแข่ง
- การรณรงค์/จัดกิจกรรมปลอดเหล้า ◦ เข้าพรรษา แข่งเรือ

2.3 นโยบายด้านแอลกอฮอล์ในสถานศึกษา

- นโยบายสถานศึกษาปลอดเหล้า
- กิจกรรมรณรงค์ในสถานศึกษา ◦ รั้วน้องปลอดเหล้า
- นโยบายความร่วมมือระหว่างสถานศึกษากับชุมชน ◦ กำหนดพื้นที่ห้ามขาย

การจำกัดการให้/รับทุนอุปถัมภ์ การห้ามใช้ตราเสมือนกับสินค้าชนิดอื่น หลักสูตรด้านแอลกอฮอล์ในสถานศึกษา

ยุทธศาสตร์ที่ 3

การลดอันตรายจากการ บริโภค



3.1 การควบคุมพฤติกรรมขับขี่ยานพาหนะหลังการดื่ม

- การกำหนดระดับแอลกอฮอล์ในเลือดของผู้ขับขี่
- บทลงโทษฐานเมาแล้วขับ

3.2 มาตรการคัดกรองและบำบัดรักษา

- กฎหมายให้ผู้มีปัญหาการดื่มสุราขอรับการสนับสนุนบริการบำบัดรักษา
- นโยบายคัดกรองและบำบัดอย่างย่อในผู้ที่มาสถานบริการสุขภาพ
- การสั่งให้ผู้กระทำผิดเข้ารับบริการบำบัดรักษา
- การบำบัดทางเลือกนอกกระบวนการสุขภาพ

การตั้งด่านตรวจระดับแอลกอฮอล์ในเลือดของผู้ขับขี่แบบสุ่ม การเข้าถึงยาที่จำเป็นเพื่อเลิกสุรา

2544



2546



2547



2551

พระราชบัญญัติควบคุมเครื่องดื่มแอลกอฮอล์ พ.ศ. 2551

2553

ยุทธศาสตร์นโยบายแอลกอฮอล์ระดับชาติ ปี พ.ศ. 2554-2563

2560



พระราชบัญญัติภาษีสรรพสามิต พ.ศ. 2560

ข้อแนะนำสำหรับบุคคลที่ไม่ควรดื่มเครื่องดื่มแอลกอฮอล์ พ.ศ. 2560

2561



ห้ามขายโดยใช้เครื่องจ่ายฯ ในสถานที่/บริเวณร้านสะดวกซื้อ

2563

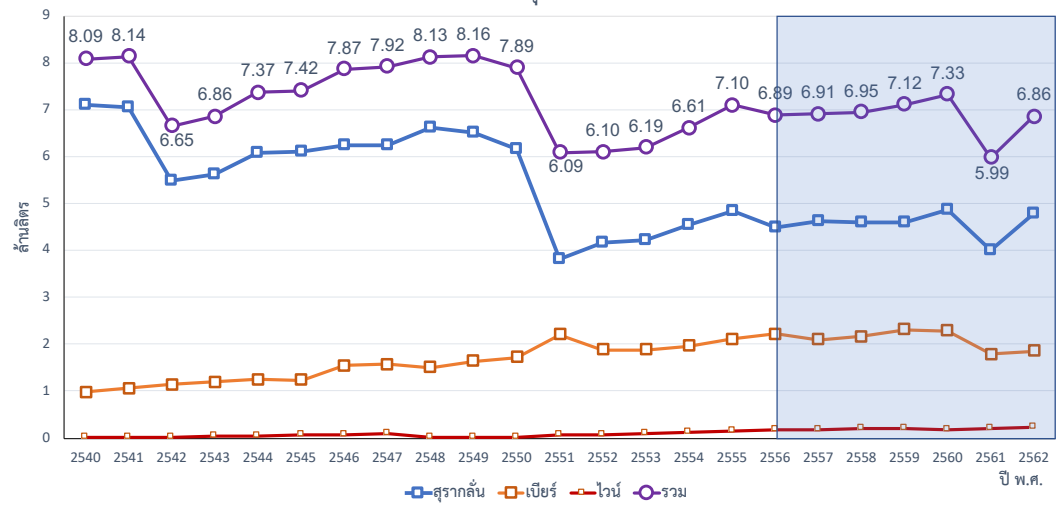


Joint Assessment Mission to Review Alcohol Control Policy and Strategy in Thailand (20-24 January 2020)

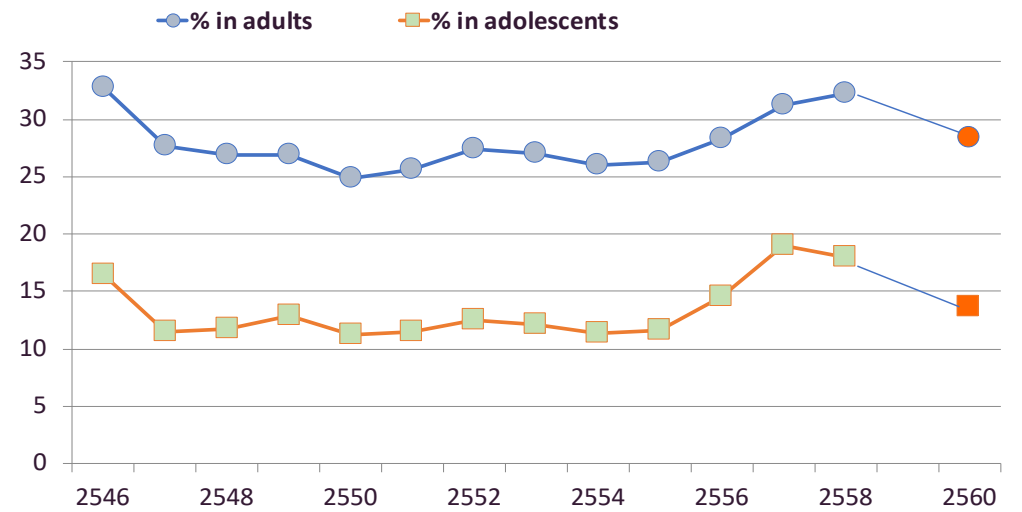
ห้ามขายทางออนไลน์

แผนปฏิบัติการควบคุมเครื่องดื่มแอลกอฮอล์ พ.ศ. 2564-2570

ปริมาณแอลกอฮอล์บริสุทธิ์ที่บริโภคต่อคนต่อปี

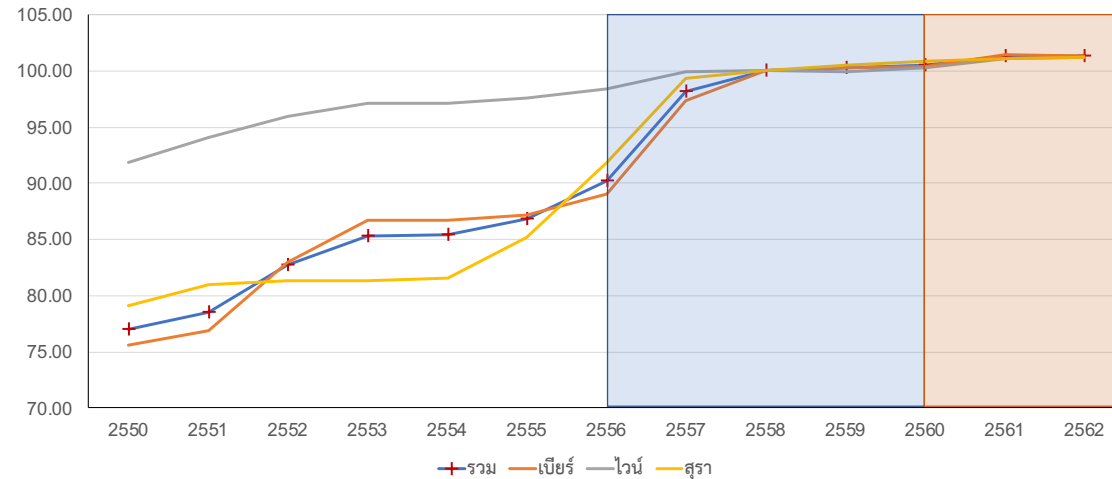


ความชุกของการดื่มสุราในประชากรไทย (ดื่มอย่างน้อยหนึ่งครั้งในรอบ 12 เดือน)

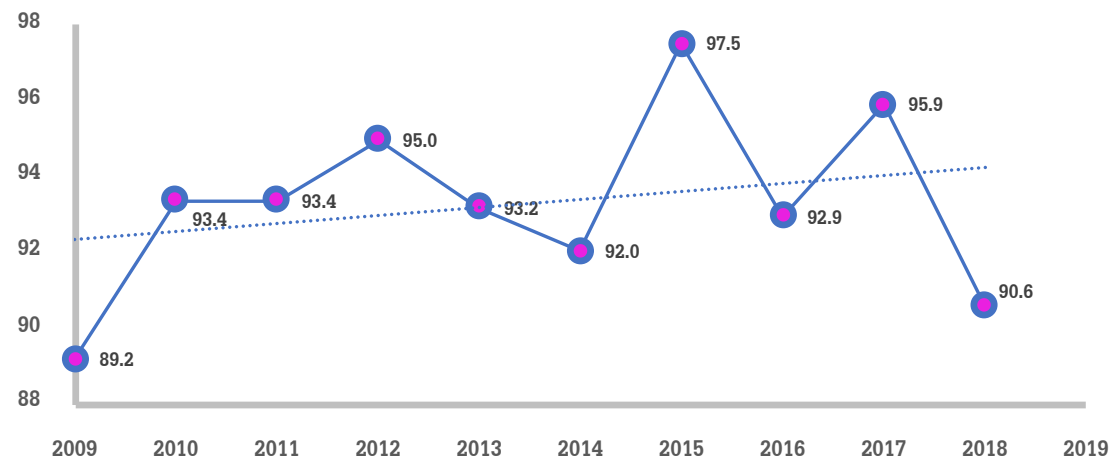


ดัชนีราคาผู้บริโภค ความหนาแน่นของจุดขาย เครื่องดื่มแอลกอฮอล์ พ.ศ.2550-2562

ดัชนีราคาผู้บริโภคเครื่องดื่มแอลกอฮอล์ พ.ศ.2550-2562



ความหนาแน่นของจุดขายเครื่องดื่มแอลกอฮอล์ต่อประชากร 10,000 คน)



สามเหลี่ยม เขื่อนภูเข

สสส

พลังวิชาการ
พัฒนาระบบบริการสุขภาพให้
เป็นมาตรฐานสูงและยั่งยืน

ยุทธศาสตร์
สร้างเสริมสุขภาพ

พลังสังคม
เป็นแรงหนุนให้ภาคี
ที่เกี่ยวข้องทำงานร่วมกัน

พลังนโยบาย
สนับสนุนให้
มีทิศทางที่ชัดเจน

ปัจจัยหลักของ ความสำเร็จ

- โครงสร้างพื้นฐานด้านสาธารณสุขของรัฐ
- บริบทสังคม วัฒนธรรม ศาสนา
- ภาครัฐเครือข่ายหลายภาคส่วน

ปัญหา อุปสรรค ความท้าทาย

- อุตสาหกรรม/ภาคธุรกิจสุรา
- เนื้อหากฎหมาย/กลไกการดำเนินคดี
- ระบบข้อมูล/ระบบติดตามประเมินผล



rg เริ่มเรื่องแรงค์ แคมเปญแรงค์ของจีน เรื่องแรงค์ สนับสนุน Change.org
พื้นที่ให้ทุกคนส่งเสียงกันได้ง่ายๆ เพื่อช่วยให้สังคมฝ่าฟันสถานการณ์ Covid-19 ไปด้วยกัน โปรดติดตามข้อมูลเพื่อดูแลตัวคุณ
ได้ที่ [กรมควบคุมโรค](#) หรือโทรสายด่วน 1422

ทำร้ายประชาชน ยกเลิก พรบ ควบคุมเครื่องดื่ม แอลกอฮอล์ มาตรา 32



มีผู้สนับสนุน 1,698 คน ขออีกให้ถึง 2,500 คน!



คุณลงชื่อสนับสนุนเพราะ... (ไม่

ยินดีแชร์ชื่อและที่อยู่อีเมล





JOINT ASSESSMENT MISSION TO REVIEW
ALCOHOL CONTROL POLICY AND STRATEGY IN THAILAND

ระหว่างวันที่ 20 - 24 มกราคม 2563

SAFER

A SAFER WORLD FREE FROM ALCOHOL RELATED HARMS

1

Strengthen restrictions on alcohol availability

2

Advance & enforce drink driving counter measures

3

Facilitate access to screening, brief interventions & treatment

4

Enforce bans or comprehensive restrictions on alcohol advertising, sponsorship & promotion

5

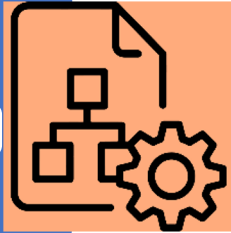
Raise prices on alcohol through excise taxes & pricing policies

3 Principles for national actions

- **IMPLEMENTATION**
- **MONITOR**
- **PROTECT**

ข้อเสนอแนะเชิงนโยบาย จากคณะผู้เชี่ยวชาญนานาชาติ

การดำเนินนโยบาย (Implementation)



- ความร่วมมือจากหลายภาคส่วน
- รับฟังมุมมองและความคิดเห็นในระดับจังหวัด
- บริหารจัดการและขับเคลื่อนฐานสนับสนุนในทุกภาคส่วน

การกำกับติดตาม (Monitoring)



- บรรลุตัวชี้วัดจำแนกรายจังหวัดในระบบของประเทศ
- พัฒนาระบบติดตามประเมินผลอย่างครอบคลุม
- การบริโภค ผลกระทบ และความก้าวหน้าของนโยบาย

การปกป้องเอกภาพ (Protection)



- ปกป้องจากการแทรกแซงของกลุ่มผลประโยชน์
- แสดงบทบาทอย่างต่อเนื่องในการเป็นผู้นำในระดับโลก
- จัดทำระเบียบดำเนินการในระดับชาติ
- ห้ามนำเสนอตราสินค้า/บริษัทในการทำ CSR



สร้างความเข้มแข็ง การจำกัดการเข้าถึง

- บังคับใช้กฎหมายกำหนดอายุขั้นต่ำของผู้ซื้อ วัน/เวลาขาย และขายให้คนเมา
- ลดจำนวนใบอนุญาตจำหน่าย ปรับขั้นตอนการออกใบอนุญาตและค่าธรรมเนียม
- ความรับผิดชอบตามกฎหมายของผู้ขาย/ให้บริการ



ยกระดับบังคับใช้ มาตรการดื่มและขับ

- ลดระดับความเข้มข้นของแอลกอฮอล์ในเลือดในผู้ขับขี่เป็น 20 มก.%
- จัดสรรงบประมาณสำหรับพัฒนาการตั้งด่านตรวจลมหายใจอย่างสม่ำเสมอ
- กำหนดตัวชี้วัดการตรวจวัดระดับแอลกอฮอล์ของผู้ขับขี่ ใช้มาตรการลงโทษทางปกครอง



สนับสนุนการเข้าถึง บริการบำบัดรักษา

- สร้างความเข้มแข็งให้ระบบบริการคัดกรอง การบำบัดแบบสั้น และการส่งต่อ
- จัดให้มีแหล่งทุนเฉพาะเพื่อสนับสนุนการคัดกรอง การบำบัดแบบสั้น และระบบบริการฯ
- เพิ่มการเข้าถึงยารักษาความผิดปกติจากการดื่มแอลกอฮอล์



บังคับใช้กฎหมาย ห้าม/จำกัดโฆษณา

- มุ่งหน้าห้ามทำกิจกรรมการส่งเสริมการตลาดเครื่องดื่มแอลกอฮอล์ในทุก ๆ รูปแบบ
- ปรับนิยามของคำว่า “การสื่อสารการตลาด” ตาม พรบ.ควบคุมเครื่องดื่มแอลกอฮอล์
- มีนโยบายให้ท้องถิ่นจัดสรรงบประมาณจัดงานปลอดเหล้าโดยไม่รับทุนจากรัฐกิจสุรา



ขึ้นราคาเครื่องดื่มฯ ผ่าน มาตรการภาษี/ราคา

- เพิ่มอัตราภาษีเป็นประจําให้สอดคล้องกับอัตราเงินเฟ้อ
- อัตราภาษีสุราทุกประเภทควรเป็นไปเพื่อสนับสนุนระดับการไม่ดื่มแอลกอฮอล์
- เน้นการเก็บภาษีสุราตามปริมาณแอลกอฮอล์บริสุทธิ์ที่มีผลในการป้องกันการเริ่มต้นดื่ม





Sawitri Assanangkornchai, MD, PhD, FRCPsychT
Savitree.a@psu.ac.th