



ผศ.ดร.นพ.สุกฤษฎ์กฤตย์ แซ่โง้ว
มหาวิทยาลัยวงษ์ชวลิตกุล

(Babor et al., 2010)

รูปแบบ

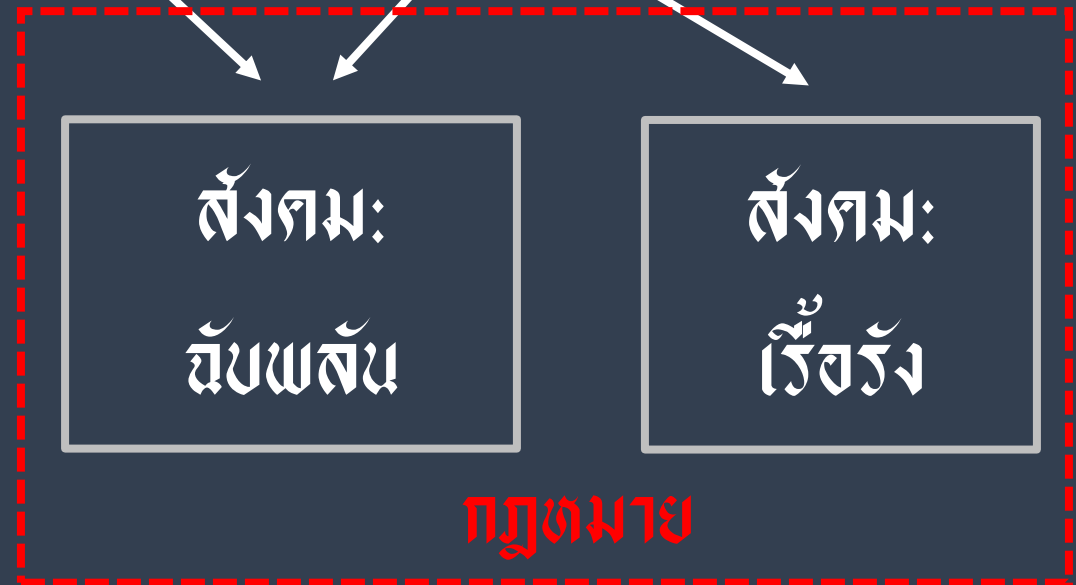
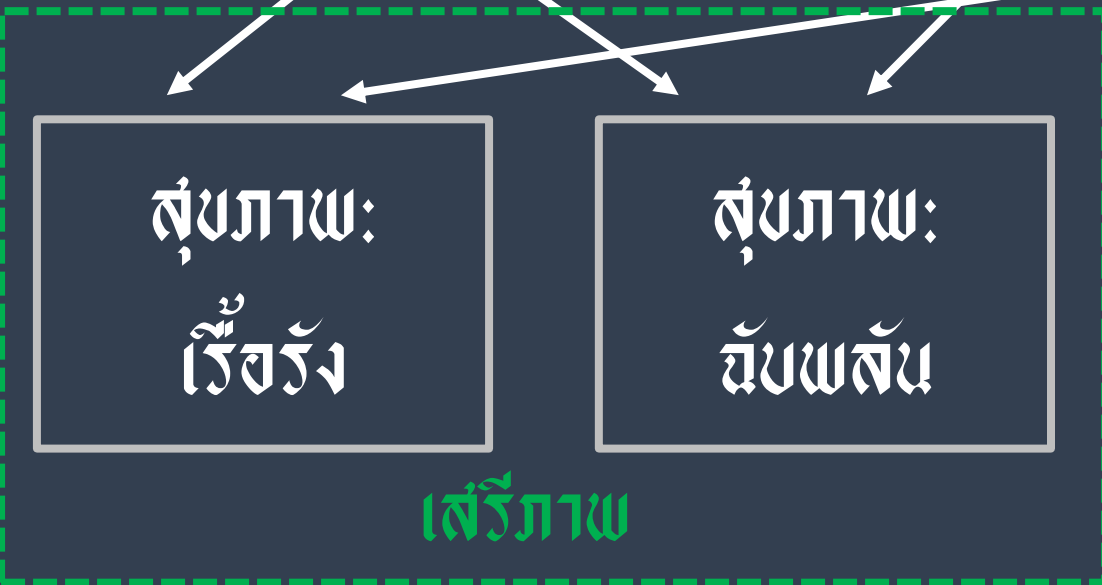
ปริมาณ



พิษจากแอลกอฮอล์

การมีนเมา

การเสพติด



สุขภาวะ:
ไร้แรง

สุขภาวะ:
ยับยั้ง

เสรีภาพ

สังคม:
ยับยั้ง

สังคม:
ไร้แรง

กฎหมาย

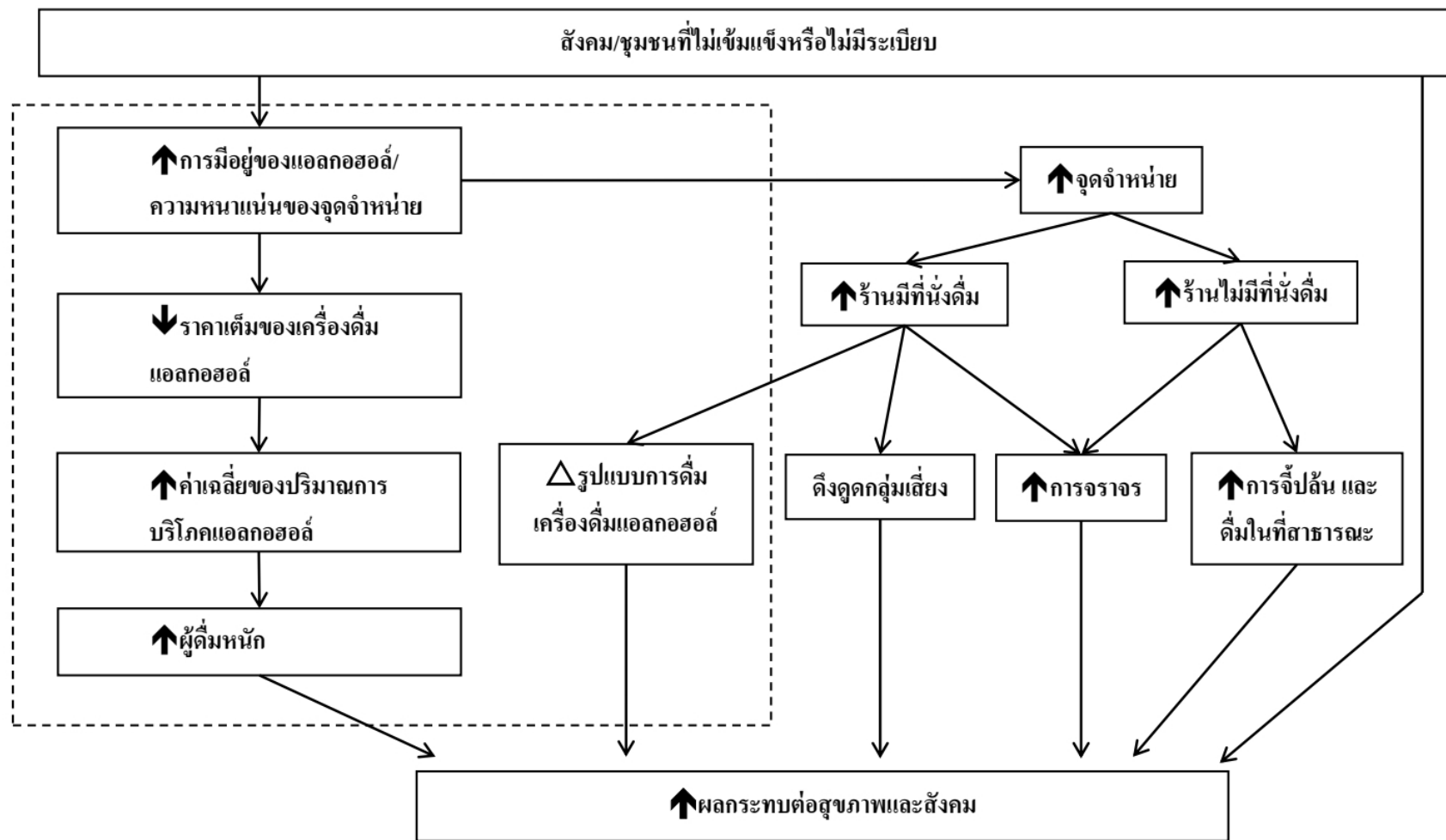
ต้นทุนทางเศรษฐกิจของแอลกอฮอล์ 2560

	มูลค่า (บาท)
ต้นทุนทางตรงทั้งหมด	
ประมาณการค่ารักษาพยาบาลทั้งสามสิทธิประกัน	2,508,181,774.7
ต้นทุนของหน่วยงานยุติธรรม	1,406,612,133.7
ต้นทุนจากความเสียหายต่อทรัพย์สินในอุบัติเหตุจราจรทางบก	30,524,196.1
ต้นทุนทางอ้อมทั้งหมด	
ต้นทุนจากการเสียชีวิตก่อนวัยอันควรด้วยสาเหตุอื่นๆ (อุบัติเหตุ)	44,546,218,839.5
	81,869 ล้านบาท
ต้นทุนจากการเสียชีวิตก่อนวัยอันควรด้วยโรค	37,323,108,278.5
รวมต้นทุนทั้งหมด	85,814,645,222.5
มูลค่า GDP	15,452,000,000,000
ต้นทุนคิดเป็น ร้อยละ	0.56



ผศ.ดร.นพ.สุกฤษฎ์ กิติ์ แซ่โจ้ว
มหาวิทยาลัยวชิราลงกรณ์

(ชัชวาลย์ โทมสไพศาล, 2562)



แผนภาพที่ 1 กรอบแนวคิดกลไกผลกระทบของความหนาแน่นของจุดจำหน่ายแอลกอฮอล์

(ดัดแปลงจากทฤษฎี Classic availability theory, Social disorganization theory, Routine activity theory, Niche theory และ Assortative drinking)

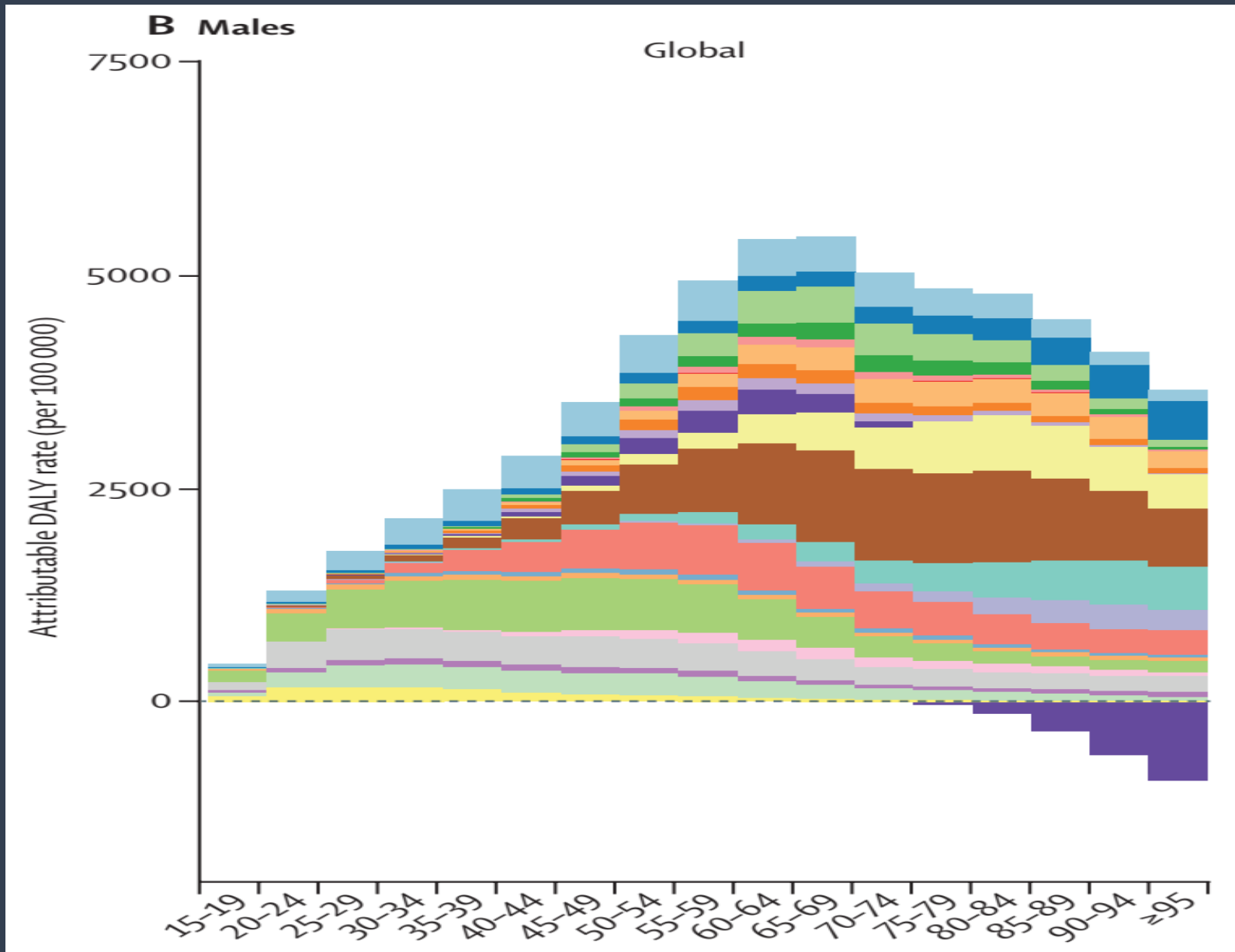


ผศ.ดร.นพ.สุทนต์กิติ แสงโง้ว
มหาวิทยาลัยวสยสภณ

(สุทนต์กิติ แสงโง้ว, 2561)

การสูญภาพจากการดื่ม

- Cause
- Tuberculosis
 - Breast cancer
 - Lower respiratory infections
 - Colon and rectum cancer
 - Oesophageal cancer
 - Liver cancer
 - Larynx cancer
 - Ischaemic stroke
 - Haemorrhagic stroke
 - Hypertensive heart disease
 - Atrial fibrillation and flutter
 - Cirrhosis and other chronic liver diseases
 - Pancreatitis
 - Epilepsy
 - Alcohol use disorders
 - Diabetes
 - Transport injuries
 - Unintentional injuries
 - Self harm
 - Interpersonal violence



ผศ.ดร.นพ.สุทนต์กฤษ์ แซ่โง้ว
มหาวิทยาลัยวลัยลักษณ์

(GBD 2016 Alcohol Collaborators, 2018)

ภาวะสุขภาพจากการดื่ม

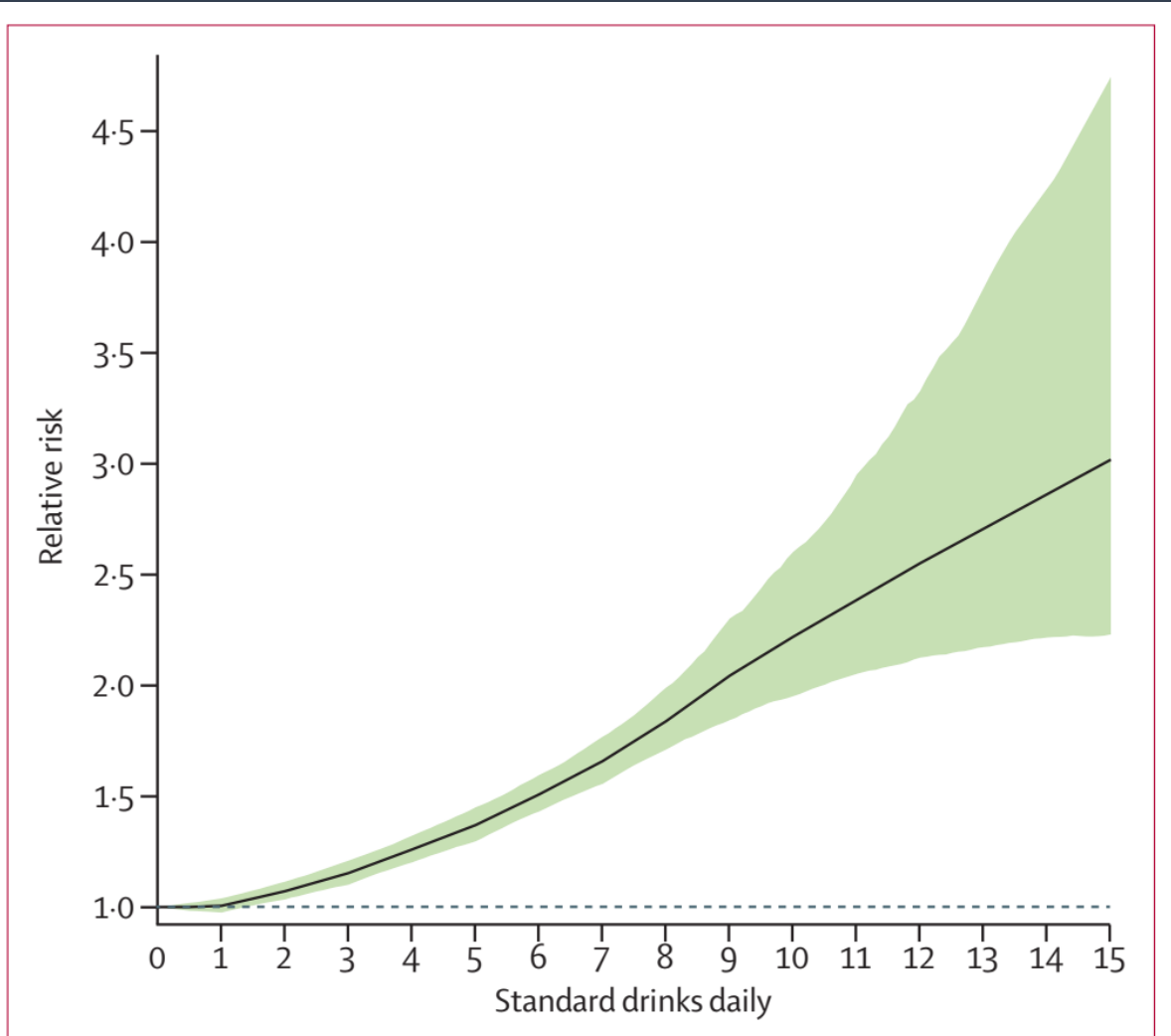


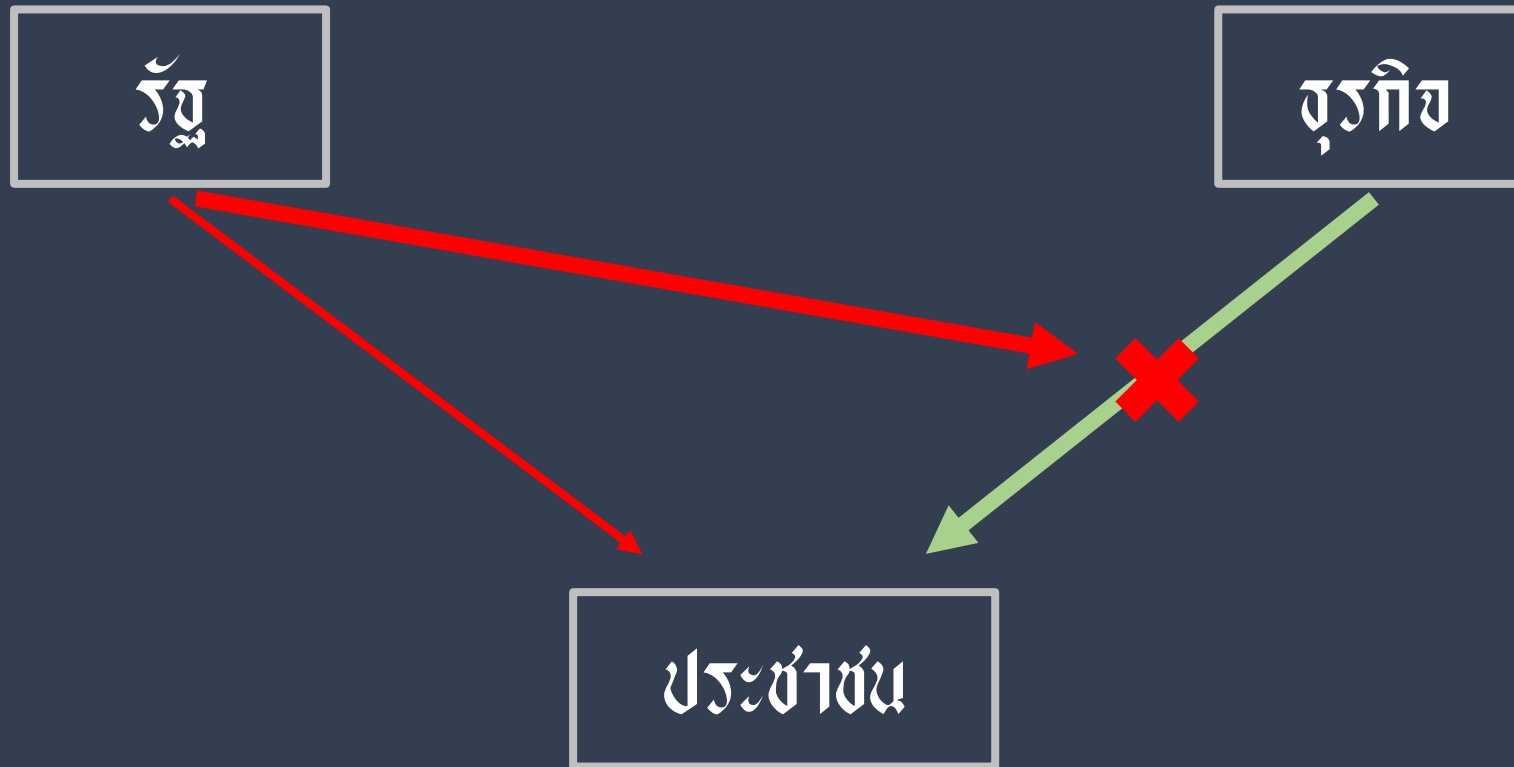
Figure 5: Weighted relative risk of alcohol for all attributable causes, by standard drinks consumed per day



ผศ.ดร.นพ.สุทนต์กิติ แสงโง้ว
มหาวิทยาลัยวลัยลักษณ์

(GBD 2016 Alcohol Collaborators, 2018)

แนวคิดเกี่ยวกับมาตรการลดผลกระทบ



ผศ.ดร.นพ.สุกฤษฎ์ กิติ์ แซ่โจ้ว
มหาวิทยาลัยวลัยลักษณ์