

# Social & Cultural Factors Influence on no drink-driving

## Social factors

1. การเลี้ยงดูและแบบเข้มงวดมีอิทธิพลทางบวก
2. การคล้อยตามเพื่อนมีอิทธิพลทางลบ
3. การบังคับใช้กฎหมายและการตรวจแอลกอฮอล์ทางลมหายใจมีอิทธิพลทางบวก

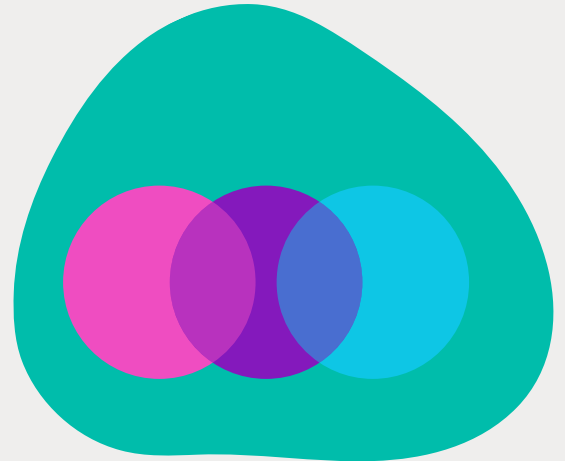


## Cultural factors

1. การให้คุณค่าของเครื่องดื่มแอลกอฮอล์ทางบวกในชุมชนเป็นอุปสรรคขวางกั้นต่อการดื่มไม่ขับ
2. ความเชื่อว่าดื่มแล้วขับไม่เป็นไรมีอิทธิพลทางลบต่อการดื่มไม่ขับ

## Psychological factors

1. ทัศนคติทางบวกต่อการดื่มแอลกอฮอล์มีอิทธิพลทางลบต่อการดื่มไม่ขับ
2. บุคลิกภาพชอบตื่นเต้น ทำกาย มักชอบดื่มแอลกอฮอล์แล้วขับรถ



## Related Behavior factors

1. การรับรู้ประโยชน์ของการไม่ดื่มมีอิทธิพลทางบวกต่อการดื่มไม่ขับ
2. การรับรู้อุปสรรคของการดื่มไม่ขับมีอิทธิพลทางบวกต่อการดื่มไม่ขับ
3. การรับรู้สมรรถนะตนสูงมีอิทธิพลทางบวกต่อการดื่มไม่ขับ

## บทสรุป

การส่งเสริมพฤติกรรมดื่มไม่ขับ ควรให้ความสำคัญต่อโครงสร้างของสังคม บรรทัดฐาน ค่านิยม ความเชื่อของคนไทย เกี่ยวกับการดื่มแอลกอฮอล์และพฤติกรรม การขับขี่ ทั้งนี้การจัดระเบียบทางสังคมจึงมีความจำเป็น แต่ควรเลือกใช้เครื่องมือในการควบคุมทางสังคมที่หลากหลายให้เหมาะสมกับบริบทของแต่ละพื้นที่

บนุช แยมวงศ์และคณะ

ศูนย์การแพทย์สมเด็จพระเทพรัตนราชสุดาฯ สยามบรมราชกุมารี  
คณะแพทยศาสตร์ มศว. (องครักษ์)