

ความผูกพันในครอบครัวและการรับรู้สมรรถนะแห่งตนในการปฏิเสธการดื่ม

เครื่องดื่มแอลกอฮอล์ของวัยเด็กตอนปลาย

(Descriptive correlational research)



การรับรู้สมรรถนะแห่งตนในการปฏิเสธ

การดื่มเครื่องดื่มแอลกอฮอล์ คือ ความเชื่อและรับรู้ถึง

ความสามารถของตนในการปฏิเสธการดื่มแอลกอฮอล์



ความผูกพันในครอบครัว

คือ ความรู้สึกใกล้ชิดต่อบิดา มารดา

รับรู้ถึงการเอาใจใส่ มีความพึงพอใจในสัมพันธภาพ

รู้สึกเป็นที่รักและเป็นที่ต้องการในครอบครัว



Method



กลุ่มตัวอย่าง

วัยเด็กตอนปลาย
ที่มีอายุระหว่าง 9-12 ปี
จำนวน 115 ราย
ของโรงเรียน 7 แห่ง
ในภาคเหนือตอนบน

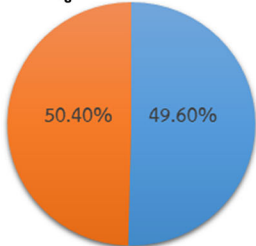
Self Report

-แบบประเมินความผูกพันในครอบครัว
-แบบประเมินการรับรู้สมรรถนะแห่งตน
ในการปฏิเสธการดื่มเครื่องดื่มแอลกอฮอล์

วิเคราะห์ข้อมูลด้วย
กระบวนการทางสถิติ

Result

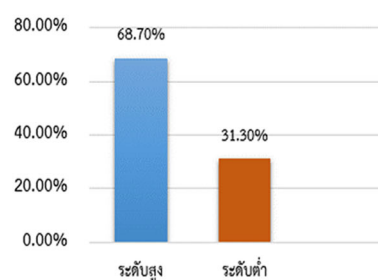
ความผูกพันในครอบครัว



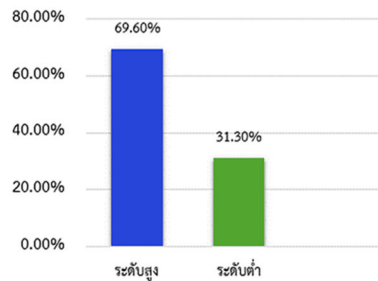
1. ความผูกพันในครอบครัว
อยู่ในระดับสูงและปานกลาง

การรับรู้สมรรถนะแห่งตนในการปฏิเสธการดื่ม

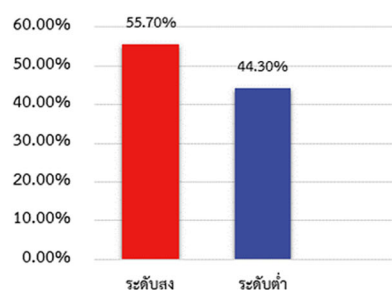
เครื่องดื่มแอลกอฮอล์โดยรวม



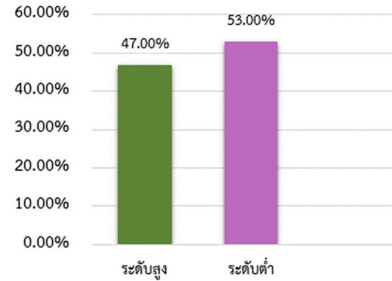
ด้านเมื่อมีแรงกดดันทางสังคม



ด้านเมื่อมีโอกาสในการดื่ม



ด้านเมื่อต้องการการผ่อนคลายทางอารมณ์



2. การรับรู้สมรรถนะแห่งตนในการปฏิเสธการดื่ม
เครื่องดื่มแอลกอฮอล์โดยรวมอยู่ในระดับ **สูง**
เมื่อพิจารณารายด้านพบว่า ด้านเมื่อมีแรงกดดัน
ทางสังคมและด้านเมื่อมีโอกาสในการดื่ม
มีการรับรู้สมรรถนะแห่งตนในการปฏิเสธ
การดื่มเครื่องดื่มที่ **สูง** ส่วนด้านเมื่อต้องการผ่อนคลาย
ทางอารมณ์มีการรับรู้สมรรถนะแห่งตน
ในการปฏิเสธการดื่มเครื่องดื่มที่ **ต่ำ**

3. ความผูกพันในครอบครัวมีความสัมพันธ์ทางบวกในระดับปานกลางกับความสามารถในการปฏิเสธการดื่มเครื่องดื่มฯ เมื่อมีโอกาสในการดื่ม ($r = 0.33, p < 0.01$)

สามารถใช้เป็นข้อมูลพื้นฐานในการลดระดับการดื่มเครื่องดื่มแอลกอฮอล์

ของวัยเด็กตอนปลาย

โดยให้ความสำคัญกับการส่งเสริมความผูกพันในครอบครัว

การนำผล
การวิจัยไปใช้