

# การควบคุมการจำหน่ายเครื่องดื่มแอลกอฮอล์

## ของผู้ประกอบการ



### เครื่องดื่มแอลกอฮอล์

ตามพระราชบัญญัติกาสิโนสรรพสามิต พ.ศ. 2560

สุราเป็นสิ่งใดก็ได้ที่มีแอลกอฮอล์มากกว่า 0.5% ขึ้นไปและดื่มกินได้เช่นเดียวกับน้ำสุรา โดยหลักแล้วสามารถจัดแบ่งได้ 2 ประเภท คือ สุรากลั่น และสุราไม่กลั่นหรือสุราแช่

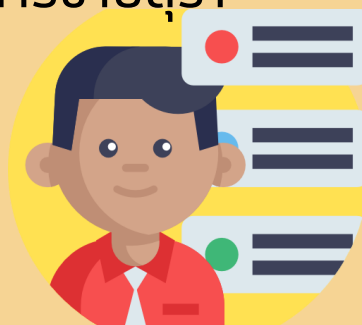
### ผู้ประกอบการ

การเป็นผู้ประกอบการธุรกิจเครื่องดื่มแอลกอฮอล์ไม่สามารถเป็นได้อย่างเสรี เนื่องจากธุรกิจเครื่องดื่มแอลกอฮอล์เป็นธุรกิจที่ต้องได้รับการควบคุมอย่างเคร่งครัด จึงจำเป็นต้องมีการขออนุญาตและมีการเสียภาษี

### ประเภทใบอนุญาตขายสุรา

- ใบอนุญาตขายสุราประเภทที่ 1 สำหรับการขายสุราทุกชนิด ครั้งหนึ่งจำนวนตั้งแต่สิบลิตรขึ้นไป
- ใบอนุญาตขายสุราประเภทที่ 2 สำหรับการขายสุราทุกชนิด

ครั้งหนึ่งจำนวนต่ำกว่าสิบลิตร



### ความรับผิดชอบของผู้ประกอบการ

ในไทยมีการกำหนดความรับผิดชอบแก่ผู้ประกอบการ ให้มีความรับผิดชอบที่จำหน่ายเครื่องดื่มแอลกอฮอล์ให้กับบุคคลที่มีอาการมึนเมาจนครองสติไม่ได้

ในกรณีที่ผู้ประกอบการจำหน่ายเครื่องดื่มแอลกอฮอล์ให้แก่บุคคลที่มีอาการมึนเมาอยู่แล้ว และบุคคลนั้นไปก่อให้เกิดความเสียหายแก่บุคคลอื่น ผู้ประกอบการควรมีส่วนรับผิดชอบ ในฐานะผู้ก่อให้เกิดช่องแห่งภัย และในกรณีที่การกระทำของผู้ประกอบการนั้นเป็นสาเหตุที่ใกล้เคียงอย่างยิ่งที่ทำให้เกิดความเสียหายนั้น

กรณีผู้ขายเป็นสถานบริการจะต้องมีใบอนุญาตประกอบกิจการสถานบริการด้วย

### ข้อเสนอแนะ

- ควรกำหนดนิยามคำว่าเครื่องดื่มแอลกอฮอล์ให้มีความละเอียดกว่าเดิม และควรมีการแยกใบอนุญาตจำหน่ายเครื่องดื่มแอลกอฮอล์ออกเป็นประเภทแบบมีที่นั่งดื่มและไม่มีที่นั่งดื่มตามแบบประเทศฝรั่งเศส
- ในการวินิจฉัยความผิดของผู้ประกอบการ ควรนำหลักการก่อช่องแห่งภัยอย่างประเทศสหรัฐอเมริกามาใช้บังคับ แต่ไม่ควรที่จะตีความให้เกินขอบเขตมากเกินไป
- ควรมีมาตรการในการประชาสัมพันธ์ให้มีความสำคัญในเรื่องการที่จำหน่ายเครื่องดื่มแอลกอฮอล์ให้แก่บุคคลที่มีอาการมึนเมาจนครองสติไม่ได้
- ควรมีการให้คู่มือในการดูแลลักษณะของบุคคลที่มีอาการมึนเมา รวมถึงวิธีการรับมือในสถานการณ์นั้นแก่ผู้ประกอบการตามแบบประเทศฝรั่งเศส
- ผู้ประกอบการเครื่องดื่มแอลกอฮอล์ตามกฎหมายจะต้องผ่านการฝึกอบรมก่อนตามแบบประเทศฝรั่งเศส
- ควรมีแบบประเมินความเมาก่อนซื้อ ซึ่งแบบประเมินนี้จะใช้เฉพาะกรณีที่ผู้ประกอบการสงสัยว่าลูกค้ามีอาการมึนเมาจนครองสติไม่ได้เท่านั้น

