

บทความวิชาการ

เรื่อง การวิเคราะห์สถานการณ์แนวโน้มสถานการณ์การเจ็บป่วยและเสียชีวิตอันมีสาเหตุเกี่ยวข้องกับการบริโภคเครื่องดื่มที่มีแอลกอฮอล์ในประเทศไทย ปี พ.ศ.2558-2562

ดร.จิราลักษณ์ นนทาร์ักษ์ คณะสาธารณสุขศาสตร์ มหาวิทยาลัยมหิดล

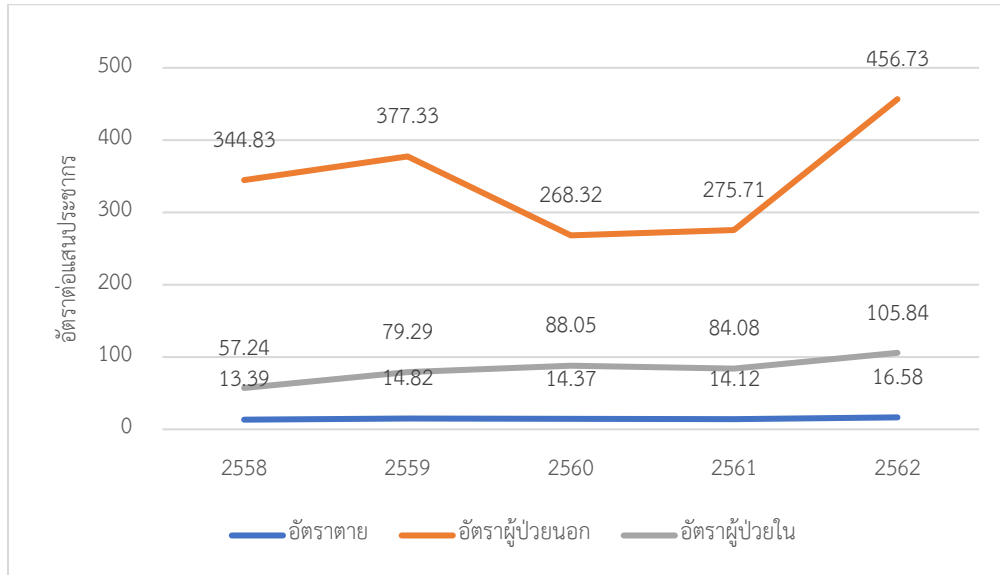
ศ.ดร.พญ.สาวิตรี อัจฉนวงศ์กรชัย คณะแพทยศาสตร์ มหาวิทยาลัยสงขลานครินทร์

ความเป็นมาและความสำคัญ

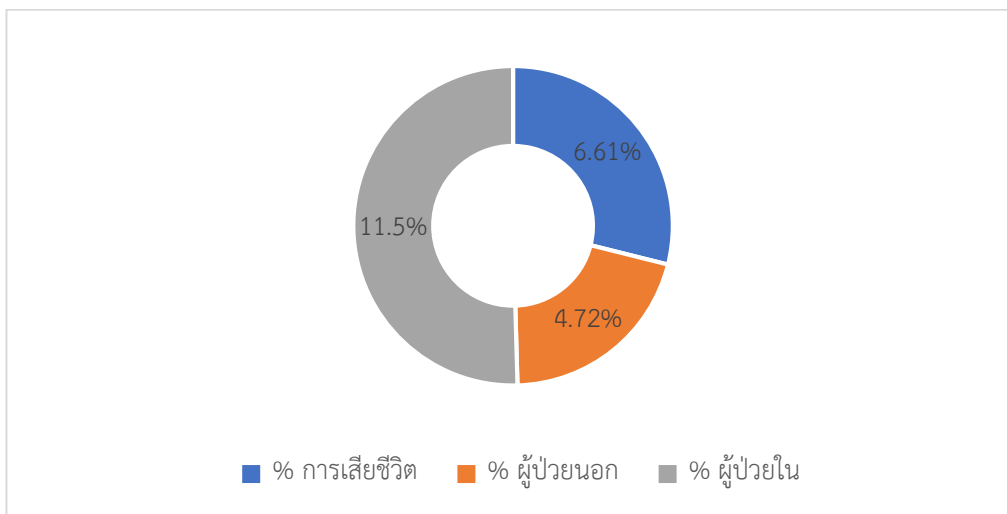
การบริโภคเครื่องดื่มที่มีแอลกอฮอล์เป็นปัจจัยเสี่ยงอันดับหนึ่งที่ส่งผลต่อสุขภาพและก่อให้เกิดภาวะโรคมากที่สุด คิดเป็นร้อยละ 12.4 ของการสูญเสียปีสุขภาวะทั้งหมดในผู้ชาย ส่วนผู้หญิงปัจจัยเสี่ยงของการดื่มเครื่องดื่มที่มีแอลกอฮอล์ คิดเป็นร้อยละ 1.4 ในปี 2557¹ โดยผลกระทบจากการบริโภคเครื่องดื่มที่มีแอลกอฮอล์ต่อสุขภาพ คือ เป็นสาเหตุโดยตรงของความผิดปกติทางจิตและพฤติกรรมที่เกิดจากการดื่มสุรา เช่น โรคติดสุรา ภาวะถอนพิษสุรา เป็นต้น และเป็นสาเหตุทางอ้อมของโรคหัวใจและหลอดเลือด โรคหลอดเลือดสมอง โรคมะเร็ง และการบาดเจ็บจากอุบัติเหตุทางถนน เป็นต้น การศึกษาข้อมูลการเจ็บป่วยและเสียชีวิตที่มีสาเหตุเกี่ยวข้องกับการบริโภคเครื่องดื่มที่มีแอลกอฮอล์ มีความสำคัญในการติดตามประเมินผลนโยบายควบคุมแอลกอฮอล์ในประเทศไทย จากการศึกษาสถานการณ์และแนวโน้มการเจ็บป่วยและเสียชีวิตอันมีสาเหตุเกี่ยวข้องกับการบริโภคเครื่องดื่มแอลกอฮอล์ในประเทศไทยจำแนกตามลักษณะทางประชากร มีข้อค้นพบที่สำคัญ ดังนี้

- อัตราตายเฉพาะอายุอันมีสาเหตุที่เกี่ยวข้องกับการบริโภคเครื่องดื่มที่มีแอลกอฮอล์ พบว่าแนวโน้มอัตราตายเฉพาะอายุที่เกี่ยวข้องกับการบริโภคเครื่องดื่มฯ เพิ่มสูงขึ้น โดยปี พ.ศ. 2558 ผู้ชายมีอัตราตายต่ำสุด 23.71 ต่อแสนประชากร และสูงสุด 29.20 ต่อแสนประชากรในปี พ.ศ. 2562 สำหรับผู้หญิงในปี 2558 มีอัตราต่ำสุดที่ 3.44 ต่อแสนประชากร และสูงสุดที่ 4.46 ต่อแสนประชากรในปี พ.ศ. 2562
- อัตราเจ็บป่วยของผู้ป่วยนอกเพิ่มจาก 725.12 ต่อแสนประชากรในปี 2558 เป็น 914.79 ต่อแสนประชากรในปี 2562 ในผู้ชาย และ อัตราป่วยของผู้ป่วยในเพิ่มจาก -22.09 เป็น 17.38 ต่อแสนประชากร ในเพศหญิง นอกจากนี้ อัตราผู้ป่วยอันมีสาเหตุที่เกี่ยวข้องกับการบริโภคแอลกอฮอล์พบในเพศชายมากกว่าเพศหญิง คิดเป็นประมาณ 50 เท่าของเพศหญิง

- อัตราเจ็บป่วยของผู้ป่วยในเพิ่มจาก 106.45 ต่อแสนประชากรในปี 2558 เป็น 198.55 ต่อแสนประชากรในปี 2562 ในผู้ชาย และ อัตราป่วยของผู้ป่วยในเพิ่มจาก 9.76 เป็น 16.92 ต่อแสนประชากร ในเพศหญิง เช่นเดียวกับผู้ป่วยนอก อัตราป่วยในเพศชายมากกว่าเพศหญิง คิดเป็นประมาณ 12 เท่าของเพศหญิง ในปี พ.ศ. 2562



- จำนวนการเสียชีวิตอันมีสาเหตุที่เกี่ยวข้องกับการดื่มเครื่องดื่มแอลกอฮอล์ในประเทศไทยปี พ.ศ. 2558-2562 คิดเป็นร้อยละ 6.6 ของการตายของประชาชนไทยรายปี อัตราตายเฉลี่ยเท่ากับ 14.7 ต่อแสนประชากรต่อปี อัตราผู้ป่วยนอกเฉลี่ยเท่ากับร้อยละ 4.7 ของผู้ป่วยนอกทั้งหมด และอัตราผู้ป่วยในเฉลี่ยเท่ากับร้อยละ 11.5 ของผู้ป่วยในทั้งหมด



บทสรุป

แนวโน้มอัตราการเสียชีวิตและการเจ็บป่วยอันมีสาเหตุที่เกี่ยวข้องกับการดื่มแอลกอฮอล์ในประเทศไทยเพิ่มสูงขึ้นทุกปี โดยเพิ่มขึ้นสูงสุดในปี 2562 อาจเนื่องมาจากความชุกของโรคเรื้อรังที่เพิ่มขึ้นในประชากรไทย ที่ส่งผลให้จำนวนผู้ป่วยสะสมเพิ่มขึ้นในปีถัดไป กอปรกับธรรมชาติของโรคเรื้อรังที่มีระยะเวลาในการเกิดโรคที่สัมพันธ์แบบ dose-response relationship ที่ส่งผลให้ความชุกของผู้ป่วยโรคเรื้อรังเพิ่มขึ้น รวมทั้ง ความก้าวหน้าทางการแพทย์และสาธารณสุขทำให้ผู้ป่วยโรคเรื้อรังมีอายุที่ยืนยาวมากยิ่งขึ้น